

ROTARY WEEKLY

HIROSHIMA KUKU ROTARY CLUB WEEKLY



広島空港ロータリークラブ週報

会長 松本邦雄 / 副会長 橋濱智美 / 幹事 佐々木正親 / SAA 鶴田秀樹

2017年3月29日発行

事務所 〒729-0417 三原市本郷南6丁目3-26番地 三原臨空商工会内2F

TEL 0848-86-0986・FAX 0848-86-0992・E-mail h.kukorc@vega.ocn.ne.jp・http://hiroshima-kuko-rotary.jp/

例会場 〒729-0416 三原市本郷町善入寺64-25 広島エアポートホテル TEL 0848-60-8111 FAX 0848-86-9222

APL 1 2 3 4 5 6 7 8 9 10 11 12 13 14 15 16 17 18 19 20 21 22 23 24 25 26 27 28 29 30

花見例会

例会

沼田川クリーン例会 休会

例会

本日のプログラム(3月29日)

あんどう志保 様

「人々と地球の為に私たちの世界を転換させよう」

次回のプログラム(4月5日)

花見例会

(通常通り 12:30~広島エアポートホテル 2F)

第1067回 2017年3月22日 例会記録

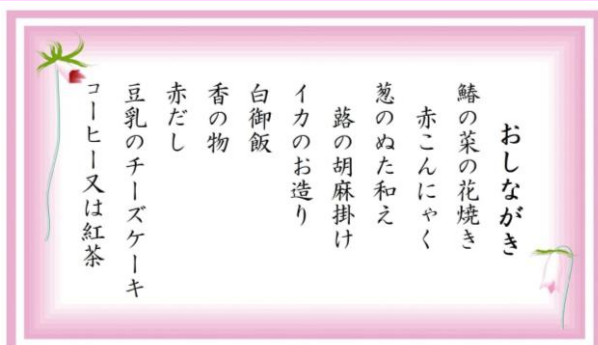
点 鐘…松本会長

ソング…「それでこそロータリー」

出席報告

	会員数 名誉会員	出席者	メイク	欠席 (免除)	出席率
本日 (3/22)	27 1	17	4	6	77.78
メイク	灰谷・藤川・乗越・河井				
前々回 (3/15)	27 1	17	4	5 1	77.78
メイク	灰谷・重森・藤川・谷本佳弘				

食事時間



会長時間

3月18日例会は、久しぶりに出席させてもらい、私の喜寿のお祝いで記念品をいただきましたし、琳娜さんもクラブで2年間お世話をさせていただいて学校の方も無事ご卒業されお送りすることが出来ました。



振袖姿でビックリするくらい綺麗で、例会の始まる前に腕を組んで入場してくださいと言われ、何年か前に娘の結婚式を思い出しました。本当に楽しかったです。

いろいろ皆様にはご心配をおかけしましたがこれからは健康に気を付けながら楽しみたいと思います。

幹事報告

《配布物》週報1065.1066号、地区大会特集号

3月定例理事会報告

《回覧》三原本郷ライオンズクラブ

CN50周年記念大会 記念誌

沼田川クリーンキャンペーン出欠表

日時 2017年4月16日(日)8:30~

4クラブ親睦ゴルフコンペ

日時 2017年5月14日(日)8:30~

谷本佳弘 会員

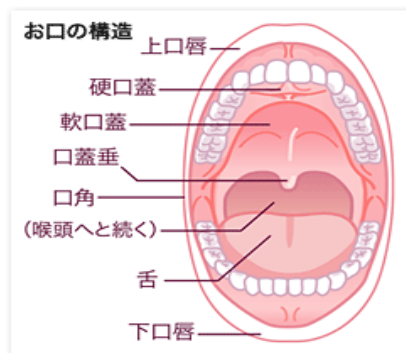


「口腔がんについて 経験したこと」

口腔がんとは？

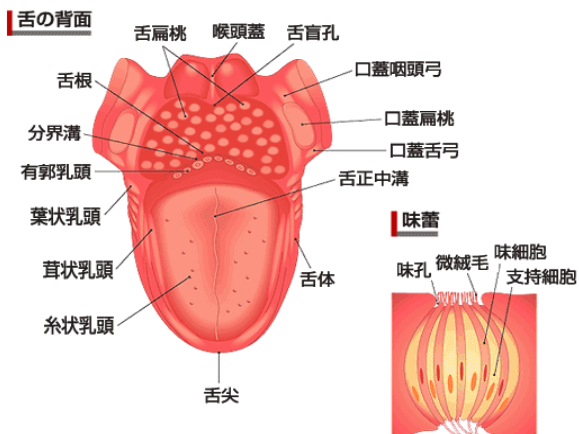
- ・口腔に発生する腫瘍で、全悪性腫瘍の1～5%程度とされている
- ・南アジア諸国で発生率が高く、噛みタバコが原因と考えられている
- ・危険因子として挙げられるものとして、喫煙、飲酒、合わない入れ歯、ウイルスなどがある
- ・口腔癌になりやすい状態として、白板症や紅板症のような前癌状態がある（紅板症は癌化率が40%と高い）

お口の構造について

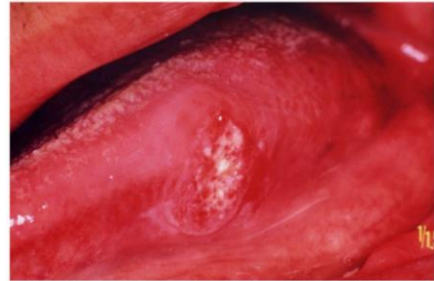


舌(舌癌)

- ・舌前方2/3と舌下面の範囲で発生する腫瘍
- ・口腔癌の中で最も多く、殆どが舌縁部に発生する



- ・初期症状は糜爛や潰瘍、結節、表面塑像な顆粒状局面であり、白斑や紅斑を含む
- ・進行すると疼痛、出血、運動障害や構音障害を認める
- ・他の口腔癌に比べると、早期に発生しやすく、初診時に30～40%がすでにリンパ節転移している



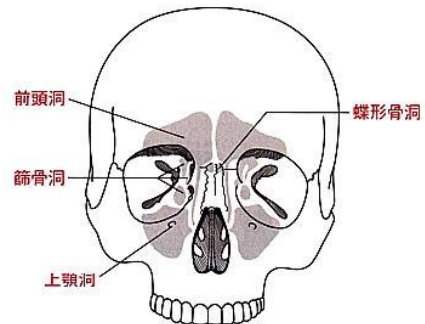
歯ぐき(歯肉癌)

- ・舌に次いで多い腫瘍
- ・下顎に多く、また臼歯部が主である
- ・骨浸潤性が高い
- ・歯周病との鑑別が重要
- ・感覚の麻痺



上あご(上顎洞癌)

- ・副鼻腔の1つである上顎洞にできる腫瘍
- ・発症は稀で、自覚症状がなく早期発見は困難



- ・慢性副鼻腔炎（蓄膿症）に長期間（数十年）にわたってかかると、危険性が高くなる
- ・近年では抗生剤などの開発により、慢性副鼻腔炎の段階での治療が可能となり、発生頻度が減少している

下あご(下顎骨肉癌)

- ・ 早期に下顎骨に浸潤する
- ・ 下顎骨に深く浸潤した場合、治療は困難である
- ・ リンパ節に転移がしやすい



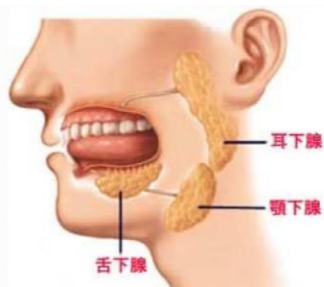
ほほ(頬粘膜癌)

- ・ 自覚症状や直接確認できるため、発生頻度は少ない
- ・ 発音障害、構音障害などが起こる



その他(唾液腺癌)

- ・ 耳下腺、顎下腺、舌下腺の3つあり、管を通じて口腔内に分泌される
- ・ ほとんどが耳下腺癌と顎下腺癌で、舌下腺はきわめて稀である
- ・ 特有の症状はなく、腫瘍(しこり)の自覚が最も多い
- ・ 周囲の神経に入り込んで、知覚鈍麻や顔面神経麻痺など伴うこともある



くちびる(口唇癌)

- ・ 発生頻度は口腔癌の中で最も低い
- ・ 発生率は下唇に約80%占める
- ・ 50代以降の男性に多い
- ・ 早期発見が可能で治療経過も良好である
- ・ 口唇ヘルペスや口内炎との違いに注意



口腔がんの治療方法

- ・ 検査は病理検査、CT、MRI、PET、超音波検査、胸部X線など
- ・ 外科的療法、放射線療法、化学療法の単独もしくは併用し、腫瘍部位や病期(ステージ)その他に応じて治療が進められる
- ・ 歯科口腔外科、耳鼻咽喉科、放射線科、形成外科が協力しあって治療に当たる場合が多い

治療後の経過

- ・ 摂食・嚥下・発語等の機能が低下するため、栄養サポートチーム(医師、歯科医師、言語聴覚士、看護師、歯科衛生士ら)により、リハビリテーションが行われる
- ・ 後遺症と精神的負担が大きい
- ・ いろいろな副作用
- ・ 舌癌の生存率は約60%、その他の部位で約70%とされている

がん間違いやすい病気

前癌病変(白板症、紅板症) →



←前癌状態(梅毒、扁平苔癬など)

- ・ ご自身でお口の中が見えるため、少しでも違和感があれば、一度、歯科医院や耳鼻咽喉科など受診してください
- ・ 早期発見、早期治療に心掛けましょう

白熱！同点劇！燃えつきた空港チーム

ロータリー財団 100 周年記念大会となったガバナー杯、全チーム記念のキャップを着用して一体感のある大会となった。わが広島空港チームは、高校野球 21 世紀枠で出場した「不来方高校」同様、選手 10 人という精鋭チーム、ユーティリティの控え選手は監督代行の重森プレーヤー。

TEAM		1	2	3	4	5	6	7	8	9	10	R	B	S	O	F
広島東		6	0	3	7							16				
広島空港		0	1	8	0							9				

	1	2	3	4	5	6	7	8	9	PL	1B	2B	3B	4	5	6	7			
広島東	佐々木	谷本	川本	大下	鶴田	三好	H重森	2河井	1乗越	川西	宮田	田村	田村	4榎本	7山田	2富永	5前川	3赤松	6松田	1多田

対戦相手は広島東 RC。「先制パンチ」を望むもジャンケンに負けて後攻となった空港チーム、乗越投手の右腕頼みでプレイボール！センター川本選手の好捕で幸先いいスタート。ところが広島東の打線爆発で初回 6 点を献上。1 回裏、2 番バッター長身の谷本(佳)選手のデビュー初打席は見事にクリーンヒット、3 塁へ進塁するも後続が凡退。2 回表は制球を取り戻した乗越投手の好投で 0 点に抑える。アップレ！2 回裏、ヒットで出塁の三好選手をきっかけに乗越選手の好打で初得点。3 回表、好打者揃いの広島東上位打線に 3 点を追加され「最早これまで！」と諦めムードの空港チーム。ところが、ここで終わらないのがわがチーム。3 回裏、川本、大下選手の連続ヒットでチャンスメイク、打者 12 人の猛攻撃で奇跡の 9 対 9 同点に追いつく。あと一歩で逆転というところまで敵を追いつめる。「もし勝ってしまったら……2 試合目のピッチャーは？」と嬉しい不安もよぎるぐらい勝ちムード、ベンチは大盛り上がり！しかし、この不安はあえなく取り越し苦労に終わってしまう。4 回表、すでに 100 球を超えた乗越投手、精も根も尽き果て 7 点を献上。4 回裏、最後のバッターは記念出場の重森選手。美貌で相手投手を翻弄するも、セカンドゴロでゲームセット。優秀選手賞は川本選手、大感激！久々の勝利の美酒を期待するも、残念ながら次回にお預け！——あの同点劇の感動を胸に、雪辱に燃える空港チーム。日頃の精進あるのみ！

レポーター 重森

