

ROTARY WEEKLY

HIROSHIMA KUKO ROTARY CLUB WEEKLY



広島空港ロータリークラブ週報

会長 松本邦雄 / 副会長 橋濱智美 / 幹事 佐々木正親 / SAA 鶴田秀樹

2017年2月15日発行

事務所 〒729-0417 三原市本郷南6丁目3-26番地 三原臨空商工会内2F

TEL 0848-86-0986・FAX 0848-86-0992・E-mail h.kukorc@vega.ocn.ne.jp・http://hiroshima-kuko-rotary.jp/

例会場 〒729-0416 三原市本郷町善入寺64-25 広島エアポートホテル TEL 0848-60-8111 FAX 0848-86-9222

FEB 1 2 3 4 5 6 7 8 9 10 11 12 13 14 15 16 17 18 19 20 21 22 23 24 25 26 27 28
 例会 例会休会 例会 休会

本日のプログラム (2月15日)

益谷昌治名誉会員
「2017年【酉年】相場を読む」

次回のプログラム (3月5日)

インターシティミーティング
(瀬戸田ベルカントホール)

第1061回 2017年2月1日 例会記録

点 鐘…橋濱副会長

ソング…「君が代」「四つのテスト」

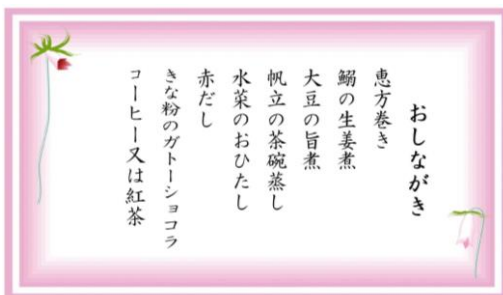
ビジター紹介

(広島) 金谷俊宗さん

出席報告

	会員数 名誉会員	出席者	メイク	欠席 (免除)	出席率
本日 (2/1)	27 1	21	1	4 1	80.77
メイク	灰谷				
前々回 (1/18)	27 1	19 1	3	4 1	84.62
メイク	灰谷・乗越・鶴田幸彦				

食事時間



2017年の恵方は、北北西



米山奨学生 黄 琳娜さん

2月分奨学金をお渡ししました。

近況報告

明日は卒論口頭試問ですから、1週間前から準備していますが大変緊張します。頑張ります。



奉仕プロジェクト委員会より

今年度も職場体験受入報告書を作成したいと思いますのでご協力よろしくお願いいたします。



副会長時間



昨日1月31日は♡愛妻の日♡
 だそうです。旦那様が奥様に
 お花をプレゼントする日だそう
 です。もしされていない方は今
 日でも遅くないので是非プレ
 ゼントしてあげてください。

日曜日RLIに行ってまいりました。本日資料のコピーをお配りしていますのでご覧になってください。

会長が以前「何もなくても検診だけは受けておきなさいよ」言われたことがありましてその言葉を時々思い出します。今日は東広島市 健康福祉部 健康増進課 林様に「東広島市のがん検診の取組と現状」についてお話いただきます。私たちの健康のために検診を受けたいと思います。

幹事報告

《配布物》卓話資料・週報1060号・ロータリーの友
 ガバナー月信・抜粋の綴り

RLI報告書

《回覧》職場体験学習受入事業所の確認

総合技術高校を支援する会 役員名簿

インターシティ・ミーティング出欠表

日時 2017年3月5日(日)12:20~

黄琳娜さん卒業祝賀会出欠表

日時 2017年3月18日(土)19:00~

ガバナー杯出欠表

日時 2017年3月24日~27日

《お知らせ》2月7日(火)18:00~4クラブ合同例会

三原国際ホテル 現地集合・解散

卓話時間



東広島市 健康福祉部 健康増進課 林 裕美 様

「東広島市のがん検診の取組と現状」

皆様こんにちは。東広島市の保健師で林と申します。本日はお招きいただきましてありがとうございます。東広島市のがん検診の取組と現状ということで少しお話させていただきます。

東広島市の概要



面積 635Km² 人口185,000人余 高齢化率23.0%
 広島県の中央部に位置しており、市の中心地である西条は日本三大銘醸地といわれています。毎年10月に「酒まつり」が開催され24万人余が訪れます。



東広島市のがん予防対策

元気すこやか健診の受診率向上

- 元気すこやか健診申込ハガキ付き案内冊子の全戸配布
- 個別通知による受診勧奨、再勧奨
- かかりつけ医からの受診勧奨

がん予防の普及啓発

- がん予防講演会の実施
- ウォーキングイベントで大腸がんクイズラリーの実施

生活習慣病予防の取組み

- おなかまわりスッキリ教室等の開催

がん検診の事業内容

目的: 疾病の早期発見、早期治療による健康の維持向上のために、健康診査を実施し、精密検査の受診勧奨、保健指導を行う。

検診項目	対象者
肺・胃・大腸がん検診 肝炎ウイルス検診	40歳以上
乳がん検診	マンモグラフィーと視触診のセット健診とし 40歳以上の偶数年齢
子宮頸がん検診	20歳以上の偶数年齢
前立腺がん検診	50歳以上

* 集団健診は、特定健診及び基本健診の同時実施とする

受診率向上対策(H28年度)

対策	具体例
手紙による受診勧奨・再勧奨	受診勧奨閣下はがき(乳がん) 再受診勧奨はがき(大腸・乳・子宮) 集団健診未受診者へ医療機関変更可能のはがき
スモールメディア(印刷物やビデオ)	庁舎内ディスプレイでPR 手づくりポスターを医療機関、健康応援店等へ掲示 「保育所だより」や3歳児健診時「受診勧奨チラシ」
(費用以外の)障害の除去	集団健診終了後、冬期に女性がん専用日の追加 (協会けんぽの特定健診と共同)
1対1の教育(電話や面談、かかりつけ医から)	かかりつけ医からの受診勧奨(チラシ配布)
自己負担費用の軽減	女性がん(乳・子宮頸)の無料化
報奨	肝炎無料クーポンの送付
集団教育	通いの場や地域サロンでチラシ等を配布
マスメディア	元氣すこやか健診冊子の全戸配布 広報 FM東広島、カモンケーブルテレビでのPR

かかりつけ医からの受診勧奨

かかりつけ医より

がん検診へ行こうよ!

がん検診は自覚症状のない、あなたを対象です。

日本人の2人に1人ががんになりますが、早期発見・早期治療で約95%は治癒します。
検査費用の約8割を市が助成しているので、大変お得です！(同じこと対象年齢があります。)

★★東広島市で実施しているがん検診★★

肺がん・胃がん・大腸がん・子宮頸がん・乳がん・前立腺がん

今年は何と…
子宮頸がん(20歳以上で偶数年齢)・
乳がん検診(40歳以上で偶数年齢)が無料!
(年齢判定日は平成29年3月31日)

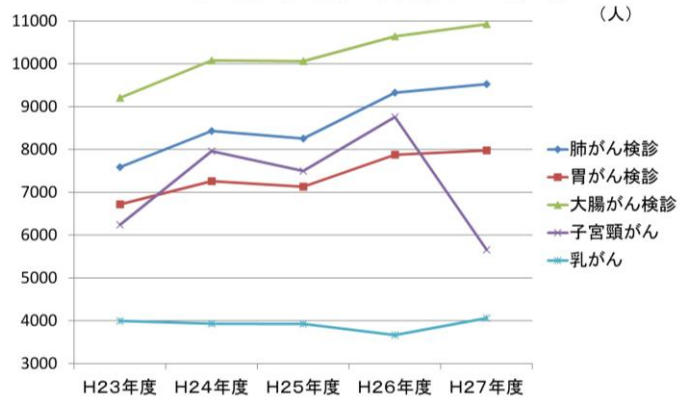
東広島市国保の特定健診や後期高齢者の基本健診も無料。同時に申し込めください。

【問合せ】東広島市 健康福祉部 健康増進課 電話(082)420-0936
FAX(082)422-2416

基本健診・各がん検診受診者数(H27年)

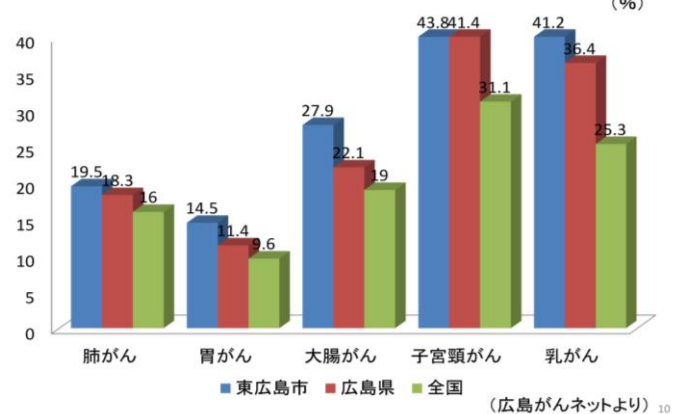
健診項目	集団健診	医療機関検診	合計
肺がん検診(喀痰)	5,121(74)	4,406(59)	9,527(133)
胃がん検診	4,020	3,957	7,977
大腸がん検診	5,455	5,473	10,928
子宮頸がん検診	1,667	3,990	5,657
乳がん検診	1,885	2,178	4,063
前立腺がん検診	1,042	1,110	2,152
基本健診	1,661	1,193	2,854
肝炎ウイルス検診	530	1,631	2,161
総受診者数	7,488	9,998	17,486

がん検診受診者数の推移



(子宮頸がんはH27年度より偶数年齢のみ対象)

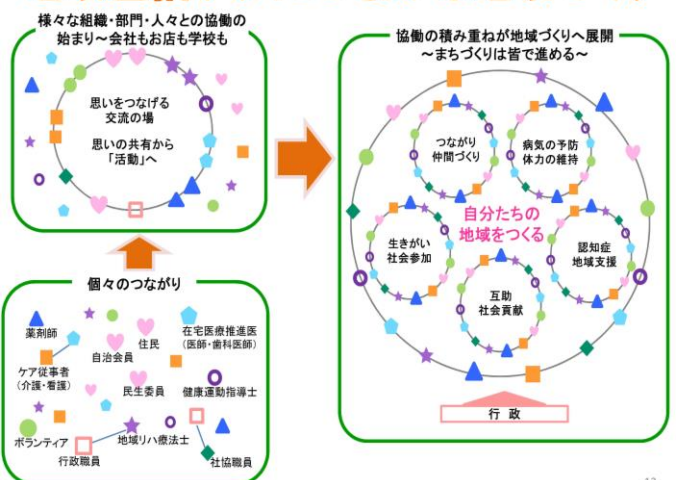
H25年度がん検診受診率



がん検診受診結果(H27年度)

がん検診項目	対象者数	受診者数	受診率(%)	要精密者		結果別			
				人数	率(%)	異常なし	がん疑い	がん以外	
肺がん検診	42,136	9,527	22.6	141	1.5	61	10	7	50
胃がん検診	42,136	7,977	18.9	494	16.2	113	7	4	338
大腸がん検診	42,136	10,928	25.9	838	7.7	224	19	17	449
子宮頸がん検診	18,041	5,657	31.4	115	2.0	62	4	0	25
乳がん検診	13,163	4,063	30.9	247	6.1	112	11	4	109
前立腺がん検診	14,391	2,152	15.0	168	7.8	101	15	8	17

地域包括ケアにつながる地域づくり



＜目的＞

がん検診受診率の向上を目指し、がんによる死亡者数の減少を目的とする
 (新たなステージに入ったがん検診の総合支援事業による補助事業)

＜科学的根拠のある受診率向上対策とは＞

●米国疾病管理センターのまとめ ～ 科学的根拠のある対策 ～

受診率向上に用いられる方策	受診率の増加		
	乳がん (マンモグラフィ)	子宮頸がん (細胞診)	大腸がん (便潜血検査)
手紙による受診勧奨・再勧奨(コール・リコール)	効果あり	効果あり	効果あり
スモールメディア(ビデオや印刷物)	効果あり	証拠不十分	効果あり
(費用以外の)障害の除去(アクセス向上など)	効果あり	効果あり	証拠不十分
1対1の教育(電話や面談、 かかりつけ医からの受診勧奨)	効果あり	証拠不十分	証拠不十分
自己負担費用の軽減(無料化など)	効果あり	証拠不十分	証拠不十分
報奨(少額の現金やクーポン)のみ	効果あり	証拠不十分	証拠不十分
集団教育(多数に行う健康教育など)	証拠不十分	証拠不十分	証拠不十分
マスメディアのみ(テレビ・新聞など不特定多数への広報)	証拠不十分	証拠不十分	証拠不十分

＜事業の内容＞

- 医療保険で受診された住民へのがん検診受診勧奨
- 特定健診・基本健診を受診された住民へのがん検診受診勧奨
- がん検診を受診された住民へのがん検診受診項目の追加受診勧奨

＜事業の流れ＞

- 病院受診時、かかりつけ医から直接住民へ「元気すこやか健診」冊子を用いた受診勧奨
- 医師が「元気すこやか健診」冊子裏面の申込みハガキに病院名が記入された冊子を本人に渡す
- 本人が申込みハガキを用いて市へ健診受診を申込み
- 市から本人へ受診通知書及び受診票等を郵送する
- 本人から病院へ申込みの予約電話を行う
- 本人が「がん検診」受診
- 市へ「がん検診」結果が返信され、かかりつけ医からの受診勧奨数を把握する

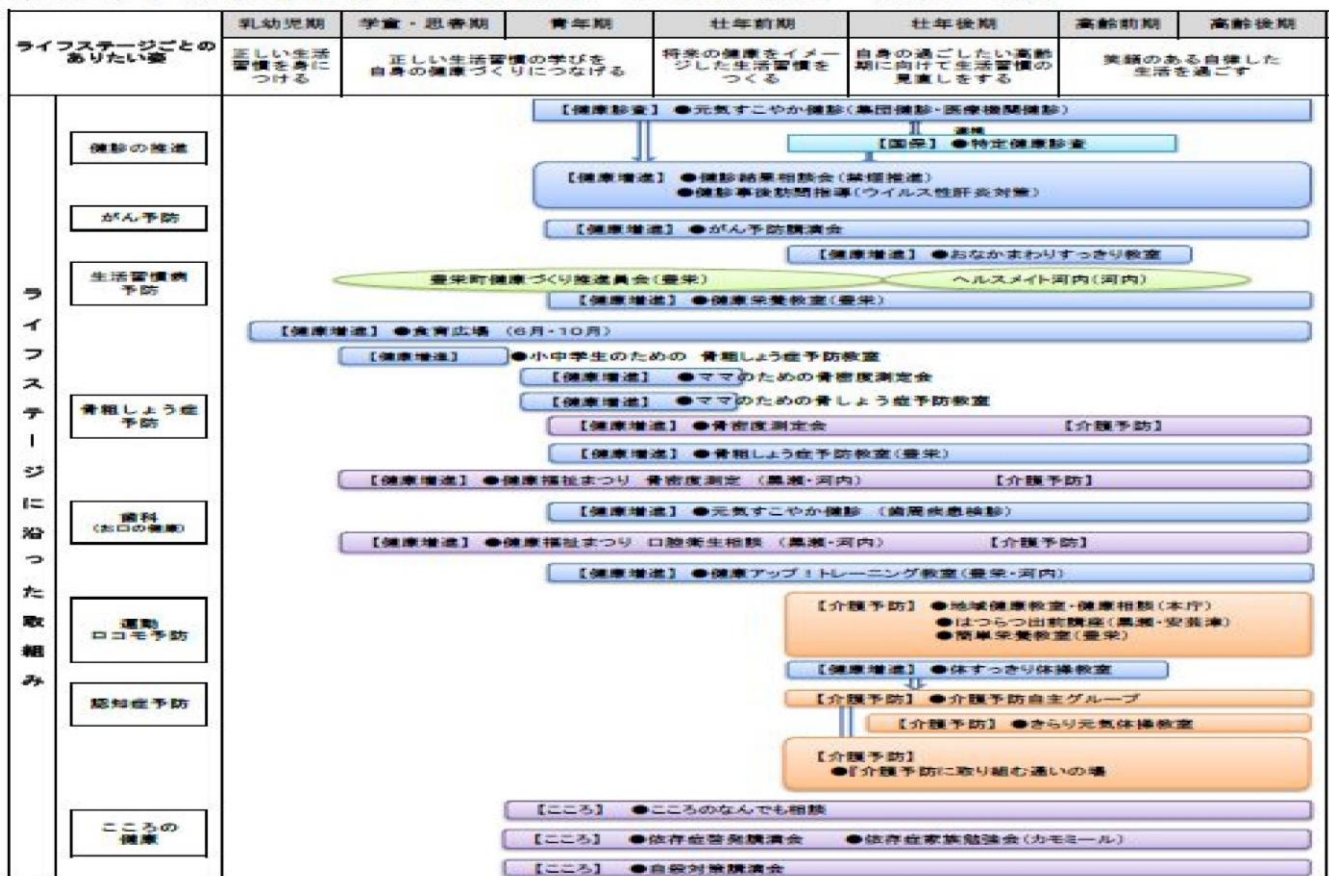
＜医療機関検診受診期間＞

平成28年7月19日～平成29年1月31日【申込み締切り：平成28年12月16日】

＜他市の先進事例＞

- 東京都豊島区：大腸がん検診のチラシを用いた特定・後期高齢者健診受診時に、直接かかりつけ医から受診勧奨。前年度より1,735名増。
- 石川県金沢市医師会：かかりつけ医が直接勧奨。医師全員の目標共有を行い、胃がん個別受診率3.1%増。

東広島市健康増進課健康支援係 事業体系図 (平成28年度)



自分自身の健康チェック、検診を受けていただくことが、健康づくりの第一歩だと思います。
 皆様も今はお元気かもしれませんが、10年後、20年後、30年後も元気でいていただく為に、まずは検診を受けてご自身の健康チェックから初めていただいき、生活習慣の方で見直すことがあれば見直していただき、お元気でいろんなところで活躍をしていただければと思います。本日はありがとうございました。